

РАЗДЕЛ 6. ГИБКИЕ ВСТАВКИ

6.1. Общие сведения

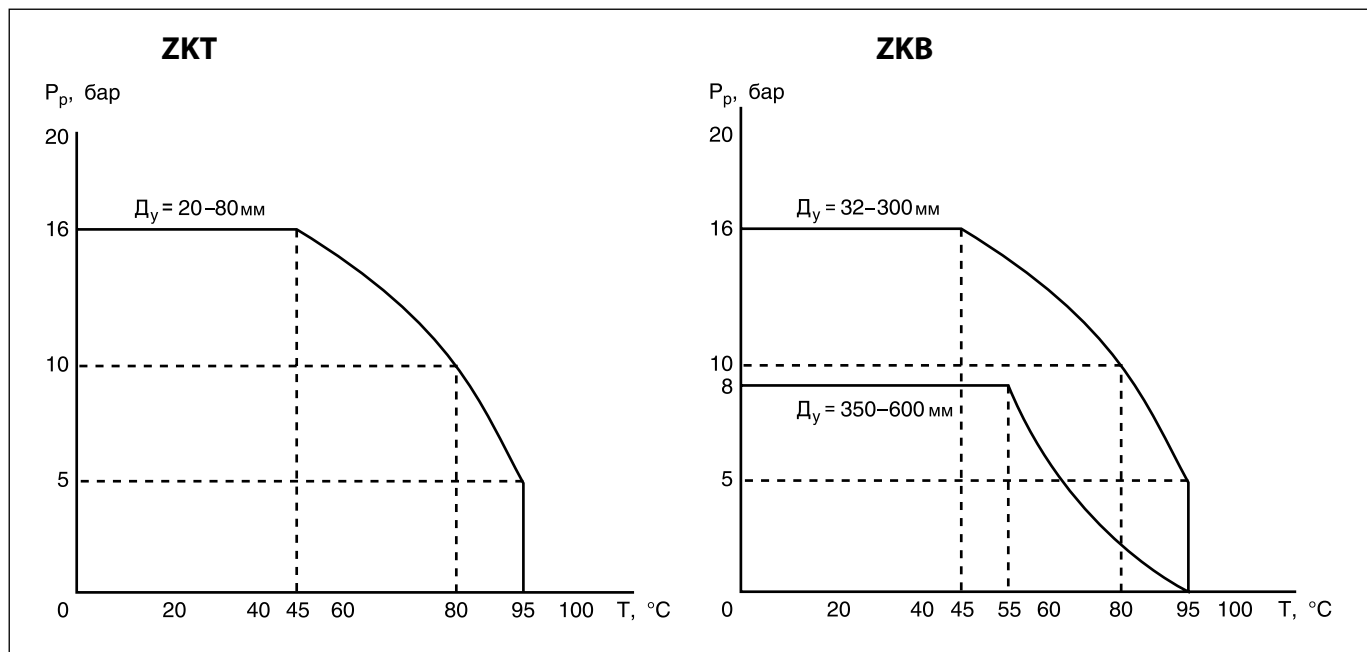
Гибкие вставки предназначены для предотвращения передачи механических вибраций по трубопроводным системам (например, от насосного оборудования) при транспортируемой среде — воде. Они могут также использоваться в качестве компенсаторов тепловых удлинений трубопроводов в пределах деформаций, указанных в нижеприведенных технических описаниях.

Гибкие вставки, выполненные из полихлоропреновой резины и для присоединения к трубопроводу, имеют чугунные присоединительные патрубки с накидными гайками и внутренней резьбой (ZKT, $D_y = 20-80$ мм) или стальные фланцы (ZKB, $D_y = 32-600$ мм).

По заказу для гибких вставок типа ZKB может поставляться комплект контрольных стержней, который используется в целях ограничения растяжения вставки. Стержни обязательны при диаметре ZKB 100 мм и более.

Условия применения гибких вставок при различных параметрах перемещаемой по трубопроводам среды приведены ниже.

Зависимость рабочего давления от температуры перемещаемой среды для гибких вставок различных типов и диаметров



Производитель гибких вставок по пп. 6.1.1–6.1.3 — фирма «Сокла».

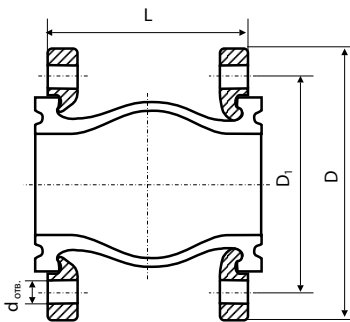
6.1.2. Гибкая вставка, резиновая фланцевая типа ZKB



Условный проход D_y , мм	Кодовый номер	Условное давление P_y , бар	Макс. температура перемещаемой среды, °C	Размеры*, мм				Кол-во отверстий во фланце	
				L	D	D_1	$d_{отв.}$		
32*	149B5141C	16	95	95	140	100	19	4	
40*	149B5142C			95	150	110	19	4	
50*	149B5143C			105	165	125	19	4	
65*	149B5144C			115	185	145	19	4	
80*	149B5145C			130	200	160	19	8	
100*	149B5146C			135	220	180	19	8	
125*	149B5147C			170	250	210	19	8	
150*	149B5148C			180	285	240	23	8	
200*	149B5149C	10		205	340	295	23	8	
250*	149B5150C			240	395	350	23	12	
300*	149B5151C			260	445	400	23	12	
350*	149B5152C	8		265	505	460	23	16	
400*	149B5153C			265	565	515	28	16	
450*	149B5154C			265	615	565	28	20	
500*	149B5155C			265	670	620	28	20	
600*	149B5156C	16		254	780	725	31	20	
200**	149B008285			205	340	295	23	12	
250**	149B008287			240	405	355	28	12	
300**	149B008291			260	460	410	28	12	
350**	149B008294			8	265	520	470	28	16
400**	149B008301				265	580	525	31	16
450**	149B008305				265	640	585	31	20
500**	149B008312				265	715	650	34	20
600**	149B008314	254		840	770	37	20		

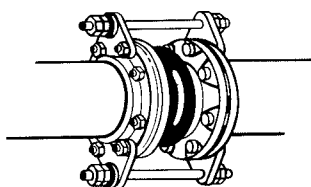
* Размеры фланцев для гибких вставок $D_y = 32-600$ мм соответствуют $P_y = 10$ бар.

** Гибкие вставки $D_y = 200-600$ мм с фланцами на $P_y = 16$ бар поставляются по спецзаказу.



Условный проход D_y , мм	Длина L, мм	Допустимая деформация				Масса, кг
		сжатие, мм	растяжение, мм	линейное смещение осей, мм	угловое смещение осей, град.	
32	95	8	4	8	15	3
40	95	8	4	8	15	3,5
50	105	8	5	8	15	3,9
65	115	12	6	10	15	5,5
80	130	12	6	10	15	6,5
100	135	18	10	12	15	7
125	170	18	10	12	15	11
150	180	18	10	12	15	14
200	205	25	14	22	15	20,9
250	240	25	14	22	15	25
300	260	25	14	22	15	38,2
350	265	25	16	22	15	50
400	265	25	16	22	15	60
450	265	25	16	22	15	70
500	265	25	16	22	15	88,6
600	254	25	16	22	15	95

6.1.3 Гибкая вставка резиновая фланцевая типа ZKB. Комплект контрольных стержней (2 или 4 стержня, фасонные детали, гайки и шайбы)



Условный проход D _у , мм	Кодовый номер	Условное давление P _у , бар	Длина шпилек, мм	Кол-во шпилек
32	149B5436	10	240	2
40	149B5437		240	2
50	149B5438		295	2
65	149B5439		295	2
80	149B5440		320	2
100	149B5441		320	2
125	149B5442		340	2
150	149B5443		370	2
200*	149B5444		410	4
250*	149B5445		480	4
300*	149B5446		480	4
350*	149B5447		480	4
400*	149B5448		500	4
450*	149B5449		500	4
500*	149B5450		500	4
600*	149B5451		500	4

* Комплекты контрольных стержней под фланцы P_у = 16 бар имеют другие кодовые номера, которые предоставляются по индивидуальным запросам.